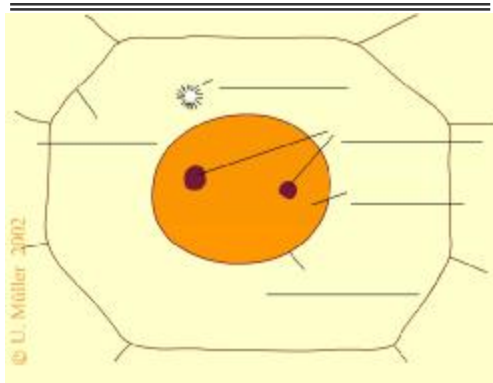


Die in den Zellen vorhandenen Erbinformationen werden reduziert und neu kombiniert. Dieses Phänomen soll im Folgenden erarbeitet werden.

Aufgaben:

1. Benenne zunächst die Phasen, aus denen die einzelnen Bilder stammen.
2. Benenne die in den Bildern gekennzeichneten Zellbestandteile.
3. Beschreibe stichwortartig die einzelnen Phasen der Meiose mithilfe der Animation.
4. Warum ist es sinnvoll, die homologen Chromosomen eines Chromosomenpaares in den Ausgangszellen jeweils in zwei verschiedenen Farben darzustellen?




---

---

---

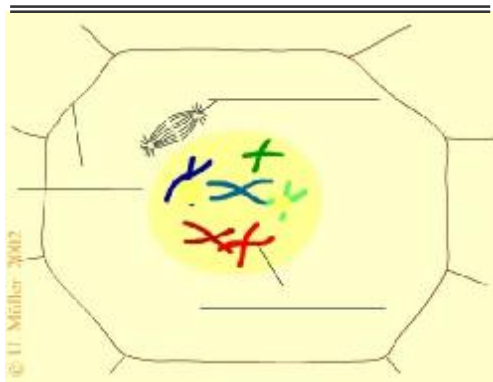
---

---

---

---

---




---

---

---

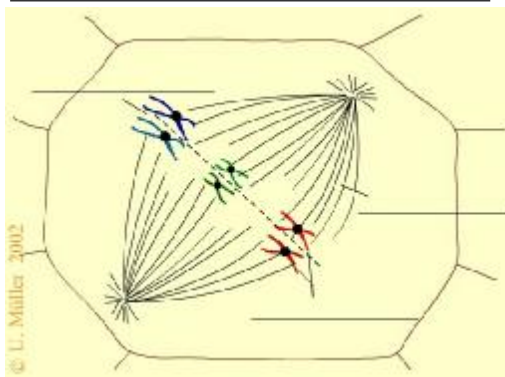
---

---

---

---

---




---

---

---

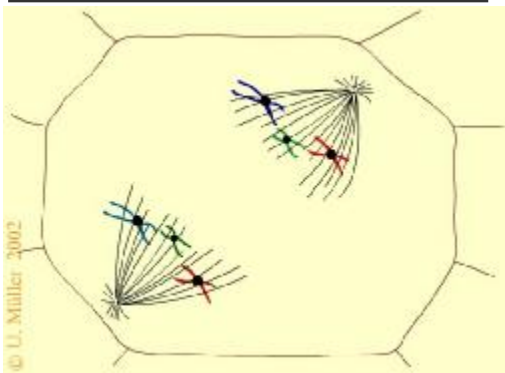
---

---

---

---

---



---

---

---

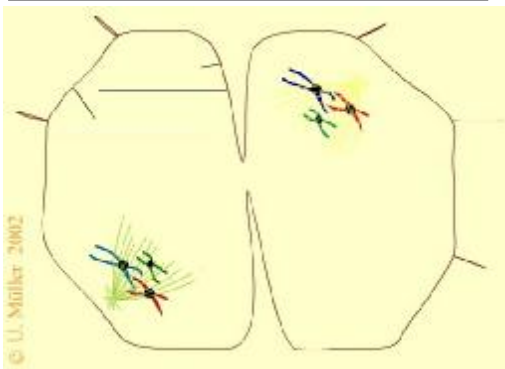
---

---

---

---

---



---

---

---

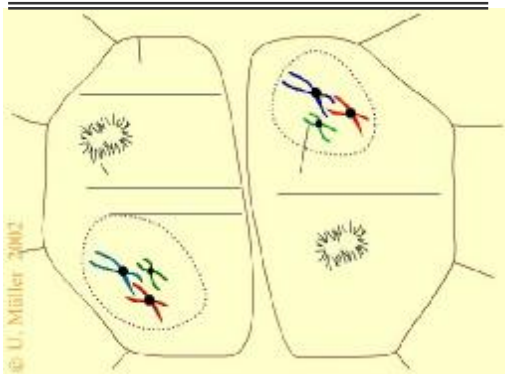
---

---

---

---

---



---

---

---

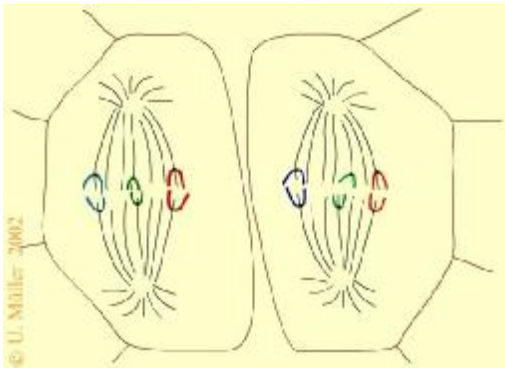
---

---

---

---

---



---

---

---

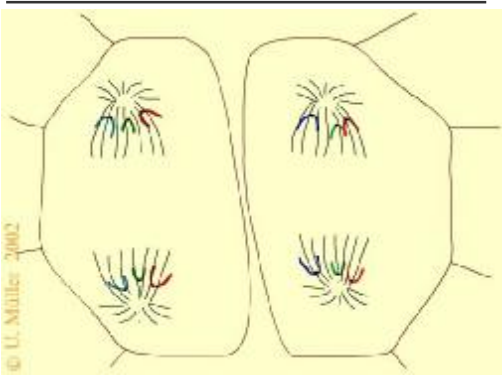
---

---

---

---

---



---

---

---

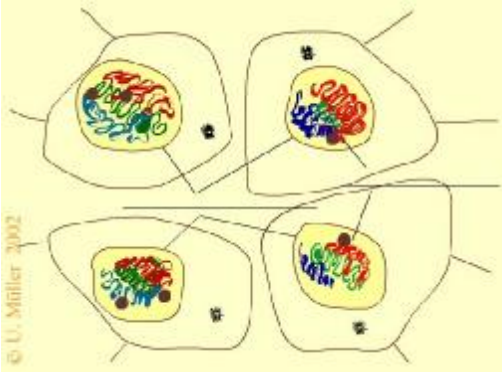
---

---

---

---

---



---

---

---

---

---

---

---

---